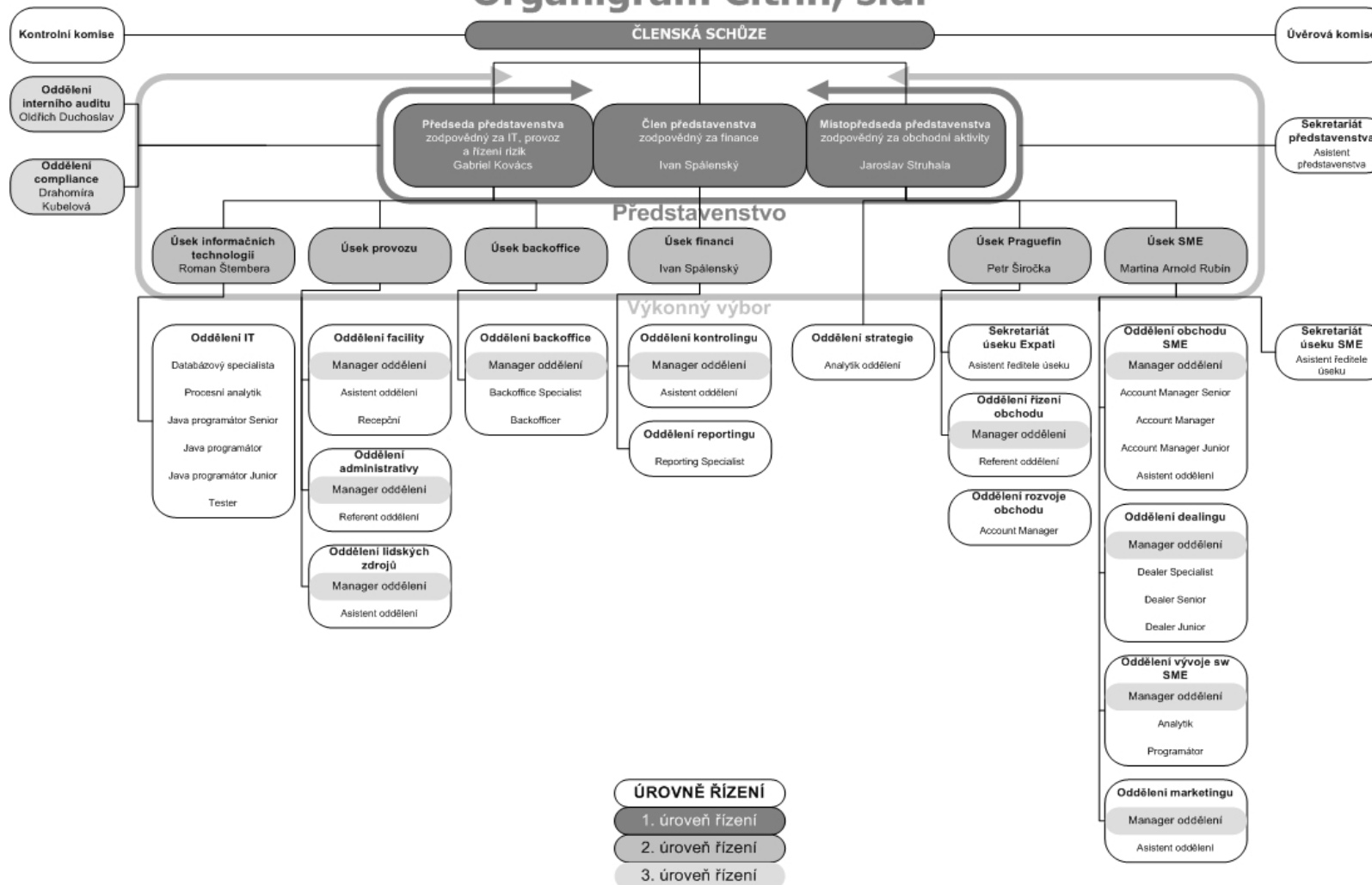


1. Informace o spořitelním družstvu

- a) Obchodní firma: CITFIN, spořitelní družstvo
Právní forma: družstvo
Sídlo: Radlická 751/113e, Praha 5, PSČ 158 00
IČ: 25 78 33 01
- b) Datum zápisu do obchodního rejstříku: 26.července 1999
Datum zápisu poslední změny: 21.ledna 2009
Účel poslední změny: zápis změny názvu družstva,
zápis změny sídla
zápis nového člena představenstva
změna výše základního členského vkladu
- c) Výše základního kapitálu zapsaného v obchodním rejstříku:
35 000 000 Kč
- d) Výše splaceného základního kapitálu:
36 000 054 Kč
- e) Základní kapitál byl od poslední uveřejnění zvýšen
Počet členů spořitelního družstva k 31. 12. 2009 je: 54
- f) Organizační struktura a počet zaměstnanců:

Počet organizačních jednotek
7 úseků
18 oddělení
Průměrný evidenční přepočtený stav zaměstnanců k 31. 12. 2009: 29

Organigram Citfin, s.d.



Citfin, s.d. 31.3.2008

- g) Údaje o členech kontrolní komise, členech představenstva, členech vrcholného vedení

Členové kontrolní komise:

Doc.Ing. Karel Kopp, CSc.

Předseda kontrolní komise od 30.6.2008

Kvalifikační předpoklady – VŠE Praha

Zkušenosti - 17 let v ekonomicko-pedagogickém oboru – VŠE Praha, 2 roky poradce Úřadu vlády, 19 let členství ve statutárních orgánech průmyslových a finančních společností, předseda dozorčí rady Komerční banky 1998 - 2001

Členství v orgánech jiných právnických osob –

CITCO – Finanční trhy, a.s. – předseda dozorčí rady

CACM, a.s. – místopředseda představenstva

Český Investiční Trust, a.s. – předseda dozorčí rady

V.C.S. Trade a.s. – předseda dozorčí rady

GUMOTEX, a.s. – předseda dozorčí rady

FIRST ADVERTISING CZ, a.s. – předseda dozorčí rady

Nadace český talent – předseda správní rady

Úspěch 2000 Alfa a.s. – člen dozorčí rady

MAKROPULOS, spol. s r.o. v likvidaci – jednatel

U.D. Real - jednatel

Doc. RNDr. Jarmila Radová, Ph.D

Člen kontrolní komise od 30.6.2008

Kvalifikační předpoklady – MFF UK Praha, Leeds

Metropolitan University, VŠE Praha

Zkušenosti – 31 let v ekonomicko-pedagogickém oboru –

VŠE Praha, vedoucí katedry bankovníctví a pojišťovnictví

Členství v orgánech jiných právnických osob –

Bytové družstvo Radhoštská – předseda představenstva

Společenství vlastníků Ke Dvoru – předseda výboru

Nadační fond Prolomené ticho - předseda správní rady

Ing. Taťjana Reichlová

Člen kontrolní komise od 30.6.2008

Kvalifikační předpoklady – VŠE Praha, Komora daňových poradců Praha

Zkušenosti – 18 let v ekonomicko-poradenském oboru, daňový poradce; účetní a daňový expert

Členství v orgánech jiných právnických osob –

Strojírna Pálava, a.s. – člen dozorčí rady

HEPP a.s. – člen představenstva

PF 2001, spol. s r.o. – jednatel

MD 2000 s.r.o. – jednatel

Ambus spol. s r.o. - jednatel

Členové představenstva:**Ing. Gabriel Kovács**

Předseda představenstva od 30.6.2008

Kvalifikační předpoklady – VŠE Praha

Zkušenosti - 4 roky ekonomické poradenství, 14 let v oboru řízení ekonomického rozvoje společností, podnikových financí a obchodování na finančních trzích

Členství v orgánech jiných právnických osob – žádné

Ing. Jaroslav Struhala

Místopředseda představenstva od 30.6.2008

Kvalifikační předpoklady – VŠE Praha

Zkušenosti - 11 let v oboru obchodování na finančních trzích

Členství v orgánech jiných právnických osob – žádné

Ivan Spálenský

Člen představenstva od 17.12.2008

Kvalifikační předpoklady – VŠE Praha

Zkušenosti - 8 let v oboru finančního řízení obchodních společností

Členství v orgánech jiných právnických osob – žádné

Členové úvěrové komise:**Ing. Andrea Dvořáčková, CSc.**

Předseda úvěrové komise od 17.12..2008

Kvalifikační předpoklady – VŠE Praha

Zkušenosti - 16 let praxe v ekonomicko-pedagogickém oboru, 14 let praxe v bankovníctví

Členství v orgánech jiných právnických osob – žádné

Mgr. Iveta Závodská

Člen úvěrové komise od 17.12..2008

Kvalifikační předpoklady – MIPP Praha

Zkušenosti - 17 let praxe v ekonomicko-poradenském oboru, daňové a ekonomické poradenství

Členství v orgánech jiných právnických osob –

Bodie s.r.o. - jednatel

Ing. Věra Jonášová

Člen úvěrové komise od 17.12..2008

Kvalifikační předpoklady – VŠE Praha

Zkušenosti - 15 let praxe v auditu finančních institucí

Členství v orgánech jiných právnických osob – žádné

Členové vrcholného vedení:**Ing. Drahomíra Kubelová**

Manažer oddělení Compliance od 1.6.2008

Kvalifikační předpoklady – VŠE Praha, fakulta obchodní, profesní kurs bankovníctví při VŠE, postgraduální studium obchodního práva PF UK

Zkušenosti - 18 let praxe v bankovníctví

Členství v orgánech jiných právnických osob – žádné

Ing. Oldřich Duchoslav

Manažer oddělení Interního auditu od 1.8.2008

Kvalifikační předpoklady – VŠE Praha, fakulta národohospodářská,

Zkušenosti - 14 let praxe v bankovníctví, 12 let praxe v zahraničním obchodu

Členství v orgánech jiných právnických osob – žádné

Ing. Roman Štembera

Ředitel úseku Informačních technologií od 1.3.2008

Kvalifikační předpoklady – ČVUT Praha – fakulta elektrotechnická

Zkušenosti - 16 let praxe v IT technologiích a vývoji sw

Členství v orgánech jiných právnických osob – žádné

Ing. Petr Širočka

Ředitel úseku Praguefin od 1.7.2008

Kvalifikační předpoklady – VŠE Praha, fakulta výrobně-ekonomická

Zkušenosti - 9 let praxe v bankovníctví, 5 let praxe v prodeji data management systémů pro banky

Členství v orgánech jiných právnických osob – žádné

Martina Arnold Rubín

Ředitel úseku SME od 1.5.2009

Kvalifikační předpoklady – Střední škola managementu a služeb, Praha

Zkušenosti – 10 let praxe v oblasti finančnictví

Členství v orgánech jiných právnických osob – žádné

Ing. Eva Urbanová

Manager úseku Backoffice od 1.5.2009

Kvalifikační předpoklady – VŠE Praha, fakulta financí a účetnictví

Zkušenosti - 9 let praxe v oblasti finančnictví, 2 roky praxe na úrovni firemního ekonomy

Členství v orgánech jiných právnických osob – žádné

Členům Kontrolní komise, Představenstva, Úvěrové komise a vrcholného vedení nebyly poskytnuty žádné úvěry.

Citfin s.d. nevydalo záruky za členy Kontrolní komise, Představenstva, Úvěrové komise a vrcholného vedení.

2. Údaje o složení členů CITFIN s.d.

- a) Přehled kvalifikovaných účastí právnických osob: 0
- b) Přehled kvalifikovaných účastí fyzických osob:
Ing. Gabriel Kovás, výše podílu na hlasovacích právech 100,00 %

3. Údaje o činnosti CITFIN s.d.

- a) Předmět podnikání zapsaný v obchodním rejstříku

Citfin s.d. je oprávněno vykonávat tyto činnosti:

- a. přijímání vkladů od členů,
- b. poskytování úvěrů členům
- c. finanční leasing pro členy
- d. platební styk, zúčtování a vydávání a správa platebních prostředků pro členy,
- e. poskytování záruk ve formě ručení nebo bankovní záruky za členy
- f. otvírání akreditivů pro členy
- g. obstarání inkasa pro členy,
- h. nákup a prodej cizí měny pro členy
- i. pronájem bezpečnostních schránek členům

Citfin s.d. je oprávněno výlučně za účelem zajištění výše uvedených činností:

- a. ukládat vklady v družstevních záložnách a bankách a u poboček zahraničních bank
- b. přijímat úvěry od družstevních záložek a bank,
- c. nabývat majetek a disponovat s ním,
- d. obchodovat na vlastní účet s devizami a nástroji směnných kurzů a úrokových sazeb za účelem zajištění rizik
- e. obchodovat na vlastní účet s registrovanými cennými papíry

- b) Přehled činností skutečně vykonávaných

- a. přijímání vkladů od členů,
- b. poskytování úvěrů členům
- c. platební styk, zúčtování a vydávání a správa platebních prostředků pro členy,
- d. nákup a prodej cizí měny pro členy

- c) Přehled činností, jejichž vykonávání nebo poskytování bylo Českou národní bankou omezeno nebo vyloučeno – v současné době nejsou žádné

4. Údaje o finanční situaci

a) Rozvaha k 31. 12. 2009

Část 1. Aktiva (v tis. Kč)

	Údaj nekompenzovaný o opravné položky a oprávky (Σ)	Opravné položky a oprávky	Údaj kompenzovaný o opravné položky a oprávky
Aktiva celkem (Σ)	69 320	587	68 733
Pokladní hotovost a pohledávky vůči centrálním bankám (Σ)	710	0	710
Pokladní hotovost	43		43
Pohledávky vůči centrálním bankám	667	0	667
Finanční aktiva k obchodování	0		0
Finanční aktiva v reálné hodnotě vykáz. do zisku nebo ztráty	0		0
Realizovatelná finanční aktiva	0	0	0
Úvěry a jiné pohledávky	55 944	0	55 944
Finanční investice držené do splatnosti	0	0	0
Zajišťovací deriváty s kladnou reálnou hodnotou	0		0
Kladné změny reálné hodnoty portfolia zajišťovaných nástrojů	0		0
Hmotný majetek (Σ)	2 506	509	1 997
Pozemky, budovy a zařízení	2 506	509	1 997
Investice do nemovitostí	0	0	0
Nehmotný majetek	2 192	78	2 114
Účasti v přidružených a ovládaných osobách a ve spol.podn.	0	0	0
Daňové pohledávky	0		0
Ostatní aktiva	7 968	0	7 968
Neoběžná aktiva a vyřazované skupiny určené k prodeji	0	0	0

Část 2. Závazky a vlastní kapitál (v tis. Kč)

Závazky a vlastní kapitál celkem (Σ)	68 733
Závazky celkem (Σ)	66 192
Vklady, úvěry a ostatní finanční závazky vůči centr.bankám	0
Finanční závazky k obchodování	0
Finanční závazky v reálné hodnotě vykázané do zisku/ztráty	0
Finanční závazky v naběhlé hodnotě	27 907
Finanční závazky spojené s převáděnými aktivy	0
Zajišťovací deriváty se zápornou reálnou hodnotou	0
Záporné změny reál. hodnoty portfolia zajišťovaných nástrojů	0
Rezervy	0
Daňové závazky	243
Ostatní závazky	2 042
Základní kapitál družstev splatný na požádání	36 000
Závazky spojené s vyřazovanými skupinami určenými k prodeji	36 000
Vlastní kapitál celkem (Σ)	0
Základní kapitál (Σ)	0
Splacený základní kapitál	2 541
Nesplacený základní kapitál	0
Další vlastní kapitál	0
Fondy z přecenění a ostatní oceňovací rozdíly	0
Rezervní fondy	0
Nerozdělený zisk (neuhrazená ztráta) z předchozích období	0
Zisk (ztráta) za běžné účetní období	180

b) Výkaz zisku a ztráty k 31. 12. 2009 (v tis. Kč)

V tis. Kč

Zisk z finanční a provozní činnosti (Σ)	26 243
Úrokové výnosy	638
Úrokové náklady	-164
Náklady na základní kapitál splatný na požádání	0
Výnosy z dividend	0
Výnosy z poplatků a provizí	59
Náklady na poplatky a provize	-70
Realizované Z/Z z finan.aktiv a závazků nevykáz. v RH do Z/Z	0
Zisk (ztráta) z finančních aktiv a závazků k obchodování	0
Zisk (ztráta) z finan. aktiv a závazků v RH vykázané do Z/Z	0
Zisk (ztráta) ze zajišťovacího účetnictví	0
Kurzové rozdíly	25 782
Zisk (ztráta) z odúčtování aktiv j. než držených k prodeji	0
Ostatní provozní výnosy	16
Ostatní provozní náklady	-18
Správní náklady (Σ)	-23 389
Náklady na zaměstnance (Σ)	-15 280
Mzdy a platy	-10 904
Sociální a zdravotní pojištění	-3 443
Penzijní a podobné výdaje	0
Náklady na dočasné zaměstnance	-651
Odměny - vlastní kapitálové nástroje	0
Ostatní náklady na zaměstnance	-282
Ostatní správní náklady (Σ)	-8 109
Náklady na reklamu	-1 372
Náklady na poradenství	-602
Náklady na informační technologie	-487
Náklady na outsourcing	-450
Nájemné	-2 633
Jiné správní náklady	-2 565
Odpisy (Σ)	-498
Odpisy pozemků, budov a zařízení	-411
Odpisy investic do nemovitostí	-9
Odpisy nehmotného majetku	-78
Tvorba rezerv	0
Ztráty ze znehodnocení (Σ)	0
Ztráty ze znehodnocení finan.aktiv nevykázaných v RH do Z/Z	0
Ztráty ze znehodnocení nefinančních aktiv	0
Negativní goodwill bezprostředně zahrnutý do výkazu Z/Z	0
Podíl na Z/Z přídr. a ovládaných osob a společných podniků	0
Zisk nebo ztráta z neoběžných aktiv a vyřazovaných skupin	0
Zisk nebo ztráta z pokračujících činností před zdaněním	2 357
Náklady na daň z příjmů	-476
Zisk nebo ztráta z pokračujících činností po zdanění	1 881
Zisk nebo ztráta z ukončované činnosti po zdanění	0
Zisk nebo ztráta po zdanění	1 881

c) Pohledávky podle selhání a jejich znehodnocení (v tis. Kč)

	Hodnota před znehodnocením	Účetní hodnota (netto)	Opravné položky k jednotlivým pohledávkám	Opravné položky k port. pohled. jednotlivě bez znehodnocení	Opravné položky k portfoliu jednotlivě nevýznam. pohledávek	Kumulovaná ztráta z ocenění reálnou hodnotou
Pohledávky z finančních činností celkem (Σ)	55 205	55 205	0	0	0	0
Pohledávky za úvěrovými institucemi (Σ)	55 205	55 205	0	0	0	0
Pohledávky za úvěrovými institucemi bez selhání (Σ)	55 205	55 205	0	0	0	0
Standardní pohledávky za úvěrovými institucemi	55 205	55 205	0	0	0	0
Sledované pohledávky za úvěrovými institucemi	0	0	0	0	0	0
Pohledávky za úvěrovými institucemi v selhání (Σ)	0	0	0	0	0	0
Nestandardní pohledávky za úvěrovými institucemi	0	0	0	0	0	0
Pochybné pohledávky za úvěrovými institucemi	0	0	0	0	0	0
Ztrátové pohledávky za úvěrovými institucemi	0	0	0	0	0	0
Pohledávky za jinými osobami než úvěr.institucemi (Σ)	0	0	0	0	0	0
Pohledávky za j. osobami než úvěr.institucemi bez selhání (Σ)	0	0	0	0	0	0
Standardní pohledávky za jinými osobami než úvěr.institucemi	0	0	0	0	0	0
Sled.úvěry a ost.pohled. za j.osobami než úvěr.institucemi	0	0	0	0	0	0
Pohledávky za jinými osobami než úvěr.institucemi v selhání (Σ)	0	0	0	0	0	0
Nestandardní pohledávky za jinými osobami než úvěr.instituce	0	0	0	0	0	0
Pochybné pohledávky za jinými osobami než úvěr.institucemi	0	0	0	0	0	0
Ztrátové pohledávky za jinými osobami než úvěr.institucemi	0	0	0	0	0	0

d) Struktura finančních aktiv podle jejich znehodnocení (v tis.Kč)

	Hodnota před znehodnocením		Opravné položky		Kumulovaná ztráta z ocenění reálnou hodnotou		Účetní hodnota (netto)	
	Finanč. aktiva oceňovaná naběhlou hodnotou nebo pořiz. cenou	Finanční aktiva oceňovaná reálnou hodnotou	Finanč. aktiva oceňovaná naběhlou hodnotou nebo pořiz. cenou	Finanční aktiva oceňovaná reálnou hodnotou	Finanč. aktiva oceňovaná naběhlou hodnotou nebo pořiz. cenou	Finanční aktiva oceňovaná reálnou hodnotou	Finanč. aktiva oceňovaná naběhlou hodnotou nebo pořiz. cenou	Finanční aktiva oceňovaná reálnou hodnotou
Kapitálové nástroje	0	0	0	X	X	0	0	0
Dluhové cenné papíry	0	0	0	X	X	0	0	0
Pohledávky bez znehodnocení (Σ)	64 463	0	X	X	X	X	64 463	0
Pohledávky bez znehodnocení za centrálními bankami	667	0	X	X	X	X	667	0
Pohledávky bez znehodnocení za úvěrovými institucemi	55 206	0	X	X	X	X	55 206	0
Pohledávky bez znehodnocení za vládními institucemi	0	0	X	X	X	X	0	0
Pohledávky bez znehodnocení za ostatními klienty/zákazníky	0	0	X	X	X	X	0	0
Ostatní pohledávky bez znehodnocení sektorově nečleněné	8 590	0	X	X	X	X	8 590	0
Pohledávky se znehodnocením (Σ)	0	0	0	X	X	0	0	0
Pohledávky se znehodnocením za centrálními bankami	0	0	0	X	X	0	0	0
Pohledávky se znehodnocením za úvěrovými institucemi	0	0	0	X	X	0	0	0
Pohledávky se znehodnocením za vládními institucemi	0	0	0	X	X	0	0	0
Pohledávky se znehodnocením za ostatní klienty/zákazníky	0	0	0	X	X	0	0	0
Ostatní pohledávky se znehodnocením sektorově nečleněné	0	0	0	X	X	0	0	0

- e) Restrukturalizované pohledávky
Citfin s.d. neevidovalo k 31. 12. 2009 žádné restrukturalizované pohledávky

	31.12.2009	30.9.2009	30.6.2009	31.3.2009
Restrukturalizované pohledávky za účetní období v hodnotě před znehodnocením				
Pohledávky oceňované naběhlou hodnotou	0	0	0	0
Pohledávky oceňované reálnou hodnotou	0	0	0	0

- f) Deriváty
Citfin s.d. neevidovalo k 31. 12. 2009 žádné deriváty

	31.12.2009	30.9.2009	30.6.2009	31.3.2009
Deriváty k obchodování - aktiva				
reálná hodnota	0	0	0	0
jmenovitá hodnota	0	0	0	0
Deriváty k obchodování - závazky				
reálná hodnota	0	0	0	0
jmenovitá hodnota	0	0	0	0
Deriváty zajišťovací - aktiva				
reálná hodnota	0	0	0	0
jmenovitá hodnota	0	0	0	0
Deriváty zajišťovací - pasiva				
reálná hodnota	0	0	0	0
jmenovitá hodnota	0	0	0	0

g) Poměrové ukazatele

	31.12.2009	30.9.2009	30.6.2009	31.3.2009
Kapitálová přiměřenost	152,33%	186,33%	180,41%	175,54%
Rentabilita průměrných aktiv (ROAA)	3,29%	18,34%	20,95%	30,94%
Rentabilita průměrného kapitálu tier 1 (ROAE)	4,65%	24,34%	26,19%	38,96%
Aktiva na jednoho zaměstnance (v tis.Kč)	2546	1583	1355	2060
Správní náklady na jednoho zaměstnance (v tis.Kč)	866	506	530	783
Zisk nebo ztráta po zdanění na jednoho zaměstnance (v tis.Kč)	70	241	272	625

h) Údaje o kapitálu

Kapitál (v tis. Kč)

Kapitál (Σ)	36 427
Původní kapitál (Tier 1) (Σ)	36 427
Splacený základní kapitál	36 000
Rezervní fondy a nerozdělený zisk (Σ)	660
Povinné rezervní fondy	180
Ostatní fondy z rozdělení zisku	0
Nerozdělený zisk z předchozích období	480
Zisk za účetní období po zdanění	0
Neuhrazená ztráta z předchozích období	0
Výsledné kurzové rozdíly z konsolidace	0
Zisk za běžné účetní období	1 881
Ztráta za běžné účetní období	0
Čistý zisk z kapitalizace budouc. příjmů ze sekuritizace	0
Zisk/ztráta z ocenění závazků v RH z titulu úvěr. rizika	0
Další odčitatelné položky z původního kapitálu (Σ)	-2 114
Nehmotný majetek jiný než goodwill	0
Negat. oceň. rozdíl ze změn RH realiz. kapitál. nástrojů	-2 114
Účastnické CP vydané osobou s kvalifikov. účastí v družstevní záložně	0
Dodatkový kapitál (Tier 2) (Σ)	0
Podřízený dluh A	0
Uhrazovací povinnost členů	0
Pozit. oceň. rozdíl ze změn RH realiz. akcií a podíl. listů	0
Odčitatelné položky od původ. a dodat.kapitálu (Tier1+Tier2)	0
Kapitál na krytí tržního rizika (Tier 3)	0

Kapitálové požadavky (v tis. Kč)

Kapitálové požadavky celkem (Σ)	1 913
Kap. pož. k úvěr. riziku při STA k expozicím celkem (Σ)	899
Kap. pož. při STA k expoz. vůči centr. vládám a bankám	0
Kap. pož. při STA k expoz. vůči reg. vládám a míst. orgánům	0
Kap. pož. při STA k expoz. vůči správ. orgánům a nekom.podn.	0
Kap. pož. při STA k expoz. vůči mezinárodním rozvoj. bankám	0
Kap. pož. při STA k expoz. vůči mezinárodním organizacím	0
Kap. pož. při STA k expoz. vůči institucím	883
Kap. pož. při STA k podnikovým expoz.	16
Kap. pož. při STA k retailovým expoz.	0
Kap. pož. při STA k expoz. zajištěným nemovitostmi	0
Kap. pož. při STA k expoz. po splatnosti	0
Kap. pož. při STA k regulatorně vysoce rizikovým expoz.	0
Kap. pož. při STA k expoz. v krytých dluhopisech	0
Kap. pož. při STA ke krátkod.expoz.vůči inst. a podn. expoz.	0
Kap. pož. při STA k expoz. vůči fondům kolekt. investování	0
Kap. pož. při STA k ostatním expoz.	0
Kap. pož. při STA k sekuritizovaným expozicím	0
Kap. pož. k vypořádacímu riziku	0
Kap.pož. k pozičnímu, měnovému a komoditnímu riziku celkem (Σ)	0
Kap. pož. k trž. riziku při stand. přístupu (STA) celkem (Σ)	0
Kap. pož. při STA k úrokovému riziku	0
Kap. pož. při STA k akciovému riziku	0
Kap. pož. při STA k měnovému riziku	0
Kap. pož. při STA ke komoditnímu riziku	0
Kap. pož. k trž. riziku při přístupu založ. na vl. modelech	0
Kap. pož. k operačnímu riziku celkem (Σ)	1 014
Kap. pož. k oper. riziku při BIA	1 014
Kap. pož. k oper. riziku při TSA	0
Kap. pož. k oper. riziku při ASA	0
Kap. pož. k riziku angažovanosti obch. portfolia	0
Kap. pož k ostatním nástrojům obch. portfolia	0