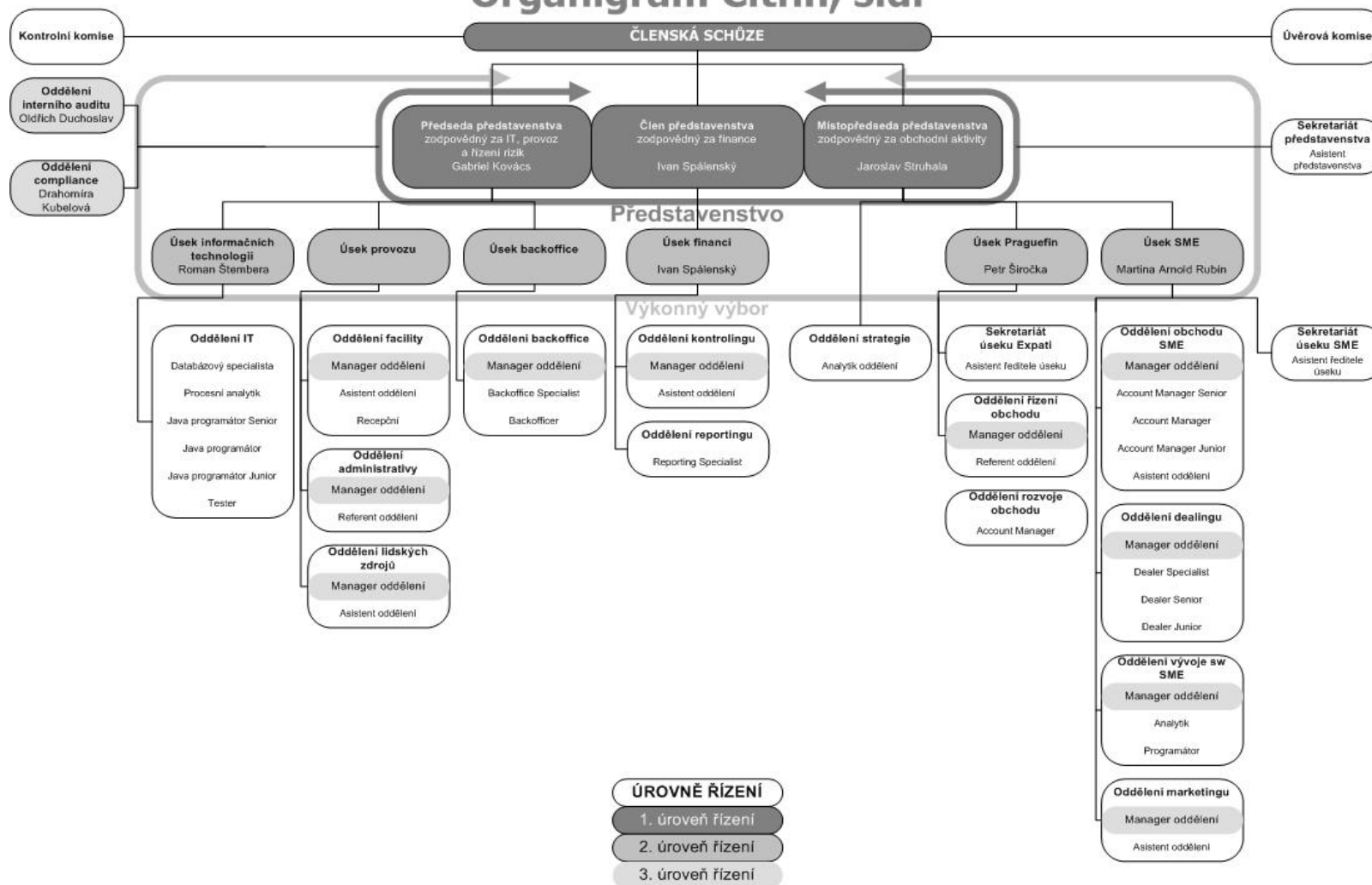


1. Informace o spořitelním družstvu

- a) Obchodní firma: CITFIN, spořitelní družstvo
Právní forma: družstvo
Sídlo: Radlická 751/113e, Praha 5, PSČ 158 00
IČ: 25 78 33 01
- b) Datum zápisu do obchodního rejstříku: 26.července 1999
Datum zápisu poslední změny: 21.ledna 2009
Účel poslední změny: zápis změny názvu družstva,
zápis změny sídla
zápis nového člena představenstva
změna výše základního členského vkladu
- c) Výše základního kapitálu zapsaného v obchodním rejstříku:
35 000 000 Kč
- d) Výše splaceného základního kapitálu: 37 000 294 Kč
- e) Základní kapitál byl od posledního uveřejnění zvýšen o 1 000 141 Kč
- f) Počet členů spořitelního družstva k 30. 6. 2010 je: 294
- g) Organizační struktura a počet zaměstnanců:
Počet organizačních jednotek
7 úseků
16 oddělení
Průměrný evidenční přepočtený stav zaměstnanců k 30. 6. 2010: 29

Organigram Citfin, s.d.



Citfin, s.d. 31.3.2008

- h) Údaje o členech kontrolní komise, členech představenstva, členech vrcholného vedení

Členové kontrolní komise:

Doc.Ing. Karel Kopp, CSc.

Předseda kontrolní komise od 30.6.2008

Kvalifikační předpoklady – VŠE Praha

Zkušenosti - 17 let v ekonomicko-pedagogickém oboru – VŠE Praha, 2 roky poradce Úřadu vlády, 19 let členství ve statutárních orgánech průmyslových a finančních společností, předseda dozorčí rady Komerční banky 1998 - 2001

Členství v orgánech jiných právnických osob –

CITCO – Finanční trhy, a.s. – předseda dozorčí rady

CACM, a.s. – místopředseda představenstva

Český Investiční Trust, a.s. – předseda dozorčí rady

V.C.S. Trade a.s. – předseda dozorčí rady

GUMOTEX, a.s. – předseda dozorčí rady

FIRST ADVERTISING CZ, a.s. – předseda dozorčí rady

Nadace český talent – předseda správní rady

Úspěch 2000 Alfa a.s. – člen dozorčí rady

MAKROPULOS, spol. s r.o. v likvidaci – jednatel

U.D. Real - jednatel

Doc. RNDr. Jarmila Radová, Ph.D

Člen kontrolní komise od 30.6.2008

Kvalifikační předpoklady – MFF UK Praha, Leeds

Metropolitan University, VŠE Praha

Zkušenosti – 31 let v ekonomicko-pedagogickém oboru –

VŠE Praha, vedoucí katedry bankovníctví a pojišťovnictví

Členství v orgánech jiných právnických osob –

Bytové družstvo Radhoštská – předseda představenstva

Společenství vlastníků Ke Dvoru – předseda výboru

Nadační fond Prolomené ticho - předseda správní rady

Ing. Tatjana Reichlová

Člen kontrolní komise od 30.6.2008

Kvalifikační předpoklady – VŠE Praha, Komora daňových poradců Praha

Zkušenosti – 18 let v ekonomicko-poradenském oboru, daňový poradce; účetní a daňový expert

Členství v orgánech jiných právnických osob –

Strojírna Pálava, a.s. – člen dozorčí rady

HEPP a.s. – člen představenstva

PF 2001, spol. s r.o. – jednatel

MD 2000 s.r.o. – jednatel

Ambus spol. s r.o. - jednatel

Členové představenstva:**Ing. Gabriel Kovács**

Předseda představenstva od 30.6.2008

Kvalifikační předpoklady – VŠE Praha

Zkušenosti - 4 roky ekonomické poradenství, 14 let v oboru řízení ekonomického rozvoje společností, podnikových financí a obchodování na finančních trzích

Členství v orgánech jiných právnických osob – žádné

Ing. Jaroslav Struhala

Místopředseda představenstva od 30.6.2008

Kvalifikační předpoklady – VŠE Praha

Zkušenosti - 11 let v oboru obchodování na finančních trzích

Členství v orgánech jiných právnických osob – žádné

Ivan Spálenský

Člen představenstva od 17.12.2008

Kvalifikační předpoklady – VŠE Praha

Zkušenosti - 16 let v oboru finančního řízení obchodních společností

Členství v orgánech jiných právnických osob – žádné

Členové úvěrové komise:**Ing. Andrea Dvořáčková, CSc.**

Předseda úvěrové komise od 17.12.2008

Kvalifikační předpoklady – VŠE Praha

Zkušenosti - 16 let praxe v ekonomicko-pedagogickém oboru, 14 let praxe v bankovníctví

Členství v orgánech jiných právnických osob – žádné

Mgr. Iveta Závodská

Člen úvěrové komise od 17.12.2008

Kvalifikační předpoklady – MIPP Praha

Zkušenosti - 17 let praxe v ekonomicko-poradenském oboru, daňové a ekonomické poradenství

Členství v orgánech jiných právnických osob –

Bodie s.r.o. - jednatel

Ing. Věra Jonášová

Člen úvěrové komise od 17.12.2008

Kvalifikační předpoklady – VŠE Praha

Zkušenosti - 15 let praxe v auditu finančních institucí

Členství v orgánech jiných právnických osob – žádné

Členové vrcholného vedení:**Ing. Drahomíra Kubelová**

Manažer oddělení Compliance od 1.6.2008

Kvalifikační předpoklady – VŠE Praha, fakulta obchodní, profesní kurs bankovníctví při VŠE, postgraduální studium obchodního práva PF UK

Zkušenosti - 18 let praxe v bankovníctví

Členství v orgánech jiných právnických osob – žádné

Ing. Oldřich Duchoslav

Manažer oddělení Interního auditu od 1.8.2008

Kvalifikační předpoklady – VŠE Praha, fakulta národohospodářská,

Zkušenosti - 14 let praxe v bankovníctví, 12 let praxe v zahraničním obchodu

Členství v orgánech jiných právnických osob – žádné

Ing. Roman Štembera

Ředitel úseku Informačních technologií od 1.3.2008

Kvalifikační předpoklady – ČVUT Praha – fakulta elektrotechnická

Zkušenosti - 16 let praxe v IT technologiích a vývoji sw

Členství v orgánech jiných právnických osob – žádné

Ing. Petr Širočka

Ředitel úseku Praguefin od 1.7.2008

Kvalifikační předpoklady – VŠE Praha, fakulta výrobně-ekonomická

Zkušenosti - 9 let praxe v bankovníctví, 5 let praxe v prodeji data management systémů pro banky

Členství v orgánech jiných právnických osob – žádné

Martina Arnold Rubín

Ředitel úseku SME od 1.5.2009

Kvalifikační předpoklady – Střední škola managementu a služeb, Praha

Zkušenosti – 10 let praxe v oblasti finančnictví

Členství v orgánech jiných právnických osob – žádné

Ing. Eva Urbanová

Manager úseku Backoffice od 1.5.2009

Kvalifikační předpoklady – VŠE Praha, fakulta financí a účetnictví

Zkušenosti - 9 let praxe v oblasti finančnictví, 2 roky praxe na úrovni firemního ekonomy

Členství v orgánech jiných právnických osob – žádné

Členům Kontrolní komise, Představenstva, Úvěrové komise a vrcholného vedení nebyly poskytnuty žádné úvěry.

Citfin s.d. nevydalo záruky za členy Kontrolní komise, Představenstva, Úvěrové komise a vrcholného vedení.

2. Údaje o složení členů CITFIN s.d.

- a) Přehled kvalifikovaných účastí právnických osob:
Hyboria, s.r.o., výše podílu na hlasovacích právech 2,70 %
- b) Přehled kvalifikovaných účastí fyzických osob:
Ing. Gabriel Kovács, výše podílu na hlasovacích právech 97,30 %

3. Údaje o činnosti CITFIN s.d.

- a) Předmět podnikání zapsaný v obchodním rejstříku
Citfin s.d. je oprávněno vykonávat tyto činnosti:
 - a. přijímání vkladů od členů,
 - b. poskytování úvěrů členům
 - c. finanční leasing pro členy
 - d. platební styk, zúčtování a vydávání a správa platebních prostředků pro členy,
 - e. poskytování záruk ve formě ručení nebo bankovní záruky za členy
 - f. otvírání akreditivů pro členy
 - g. obstarání inkasa pro členy,
 - h. nákup a prodej cizí měny pro členy
 - i. pronájem bezpečnostních schránek členům

Citfin s.d. je oprávněno výlučně za účelem zajištění výše uvedených činností:

- a. ukládat vklady v družstevních záložnách a bankách a u poboček zahraničních bank
 - b. přijímat úvěry od družstevních záložen a bank,
 - c. nabývat majetek a disponovat s ním,
 - d. obchodovat na vlastní účet s devizami a nástroji směnných kurzů a úrokových sazeb za účelem zajištění rizik
 - e. obchodovat na vlastní účet s registrovanými cennými papíry
-
- b) Přehled činností skutečně vykonávaných
 - a. přijímání vkladů od členů,
 - b. poskytování úvěrů členům
 - c. platební styk, zúčtování a vydávání a správa platebních prostředků pro členy,
 - d. nákup a prodej cizí měny pro členy
-
- c) Přehled činností, jejichž vykonávání nebo poskytování bylo Českou národní bankou omezeno nebo vyloučeno – v současné době nejsou žádné

4. Údaje o finanční situaci

a) Rozvaha k 30. 6. 2010

Část 1. Aktiva (v tis. Kč)

	Údaj nekompenzovaný o opravné položky a oprávky (Σ)	Opravné položky a oprávky	Údaj kompenzovaný o opravné položky a oprávky
Aktiva celkem (Σ)	104 980	1 054	103 926
Pokladní hotovost a pohledávky vůči centrálním bankám (Σ)	15 550	0	15 550
Pokladní hotovost	165		165
Pohledávky vůči centrálním bankám	15 385	0	15 385
Finanční aktiva k obchodování	0		0
Finanční aktiva v reálné hodnotě vykáz. do zisku nebo ztráty	0		0
Realizovatelná finanční aktiva	0	0	0
Úvěry a jiné pohledávky	73 122	0	73 122
Finanční investice držené do splatnosti	0	0	0
Zajišťovací deriváty s kladnou reálnou hodnotou	0		0
Kladné změny reálné hodnoty portfolia zajišťovaných nástrojů	0		0
Hmotný majetek (Σ)	2 505	815	1 690
Pozemky, budovy a zařízení	2 505	815	1 690
Investice do nemovitostí	0	0	0
Nehmotný majetek	2 438	239	2 199
Účasti v přidružených a ovládaných osobách a ve spol.podn.	0	0	0
Daňové pohledávky	0		0
Ostatní aktiva	11 365	0	11 365
Neoběžná aktiva a vyřazované skupiny určené k prodeji	0	0	0

Část 2. Závazky a vlastní kapitál (v tis. Kč)

Závazky a vlastní kapitál celkem (Σ)	103 926
Závazky celkem (Σ)	101 756
Vklady, úvěry a ostatní finanční závazky vůči centr.bankám	0
Finanční závazky k obchodování	0
Finanční závazky v reálné hodnotě vykázané do zisku/ztráty	0
Finanční závazky v naběhlé hodnotě	63 251
Finanční závazky spojené s převáděnými aktivy	0
Zajišťovací deriváty se zápornou reálnou hodnotou	0
Záporné změny reál. hodnoty portfolia zajišťovaných nástrojů	0
Rezervy	0
Daňové závazky	210
Ostatní závazky	1 295
Základní kapitál družstev splatný na požádání (Σ)	37 000
Splacený zákl. kapitál družstev. záložny splatný na požádání	37 000
Nesplacený zákl. kapitál družstev. záložny splatný na požádání	0
Závazky spojené s vyřazovanými skupinami určenými k prodeji	0
Vlastní kapitál celkem (Σ)	2 170
Základní kapitál (Σ)	0
Splacený základní kapitál	0
Nesplacený základní kapitál	0
Další vlastní kapitál	0
Fondy z přecenění a ostatní oceňovací rozdíly	0
Rezervní fondy	370
Nerozdělený zisk (neuhrazená ztráta) z předchozích období	2 171
Zisk (ztráta) za běžné účetní období	-371

b) Výkaz zisku a ztráty k 30. 6. 2010 (v tis. Kč)

V tis. Kč

Zisk z finanční a provozní činnosti (Σ)	16 074
Úrokové výnosy	143
Úrokové náklady	-64
Náklady na základní kapitál splatný na požádání	0
Výnosy z dividend	0
Výnosy z poplatků a provizí	568
Náklady na poplatky a provize	-1 211
Realizované Z/Z z finan.aktiv a závazků nevykáz. v RH do Z/Z	0
Zisk (ztráta) z finančních aktiv a závazků k obchodování	0
Zisk (ztráta) z finan. aktiv a závazků v RH vykázané do Z/Z	0
Zisk (ztráta) ze zajišťovacího účetnictví	0
Kurzové rozdíly	16 491
Zisk (ztráta) z odúčtování aktiv j. než držených k prodeji	0
Ostatní provozní výnosy	191
Ostatní provozní náklady	-44
Správní náklady (Σ)	-15 989
Náklady na zaměstnance (Σ)	-9 974
Mzdy a platy	-7 053
Sociální a zdravotní pojištění	-2 344
Penzijní a podobné výdaje	0
Náklady na dočasné zaměstnance	-412
Odměny - vlastní kapitálové nástroje	0
Ostatní náklady na zaměstnance	-165
Ostatní správní náklady (Σ)	-6 015
Náklady na reklamu	-737
Náklady na poradenství	-219
Náklady na informační technologie	-1 158
Náklady na outsourcing	-245
Nájemné	-1 610
Jiné správní náklady	-2 046
Odpisy (Σ)	-466
Odpisy pozemků, budov a zařízení	-302
Odpisy investic do nemovitostí	-4
Odpisy nehmotného majetku	-160
Tvorba rezerv	0
Ztráty ze znehodnocení (Σ)	0
Ztráty ze znehodnocení finan.aktiv nevykázaných v RH do Z/Z	0
Ztráty ze znehodnocení nefinančních aktiv	0
Negativní goodwill bezprostředně zahrnutý do výkazu Z/Z	0
Podíl na Z/Z přídr. a ovládaných osob a společných podniků	0
Zisk nebo ztráta z neoběžných aktiv a vyřazovaných skupin	0
Zisk nebo ztráta z pokračujících činností před zdaněním	-380
Náklady na daň z příjmů	9
Zisk nebo ztráta z pokračujících činností po zdanění	-371
Zisk nebo ztráta z ukončované činnosti po zdanění	0
Zisk nebo ztráta po zdanění	-371

c) Pohledávky podle selhání a jejich znehodnocení (v tis. Kč)

	Hodnota před znehodnocením	Účetní hodnota (netto)	Opravné položky k jednotlivým pohledávkám	Opravné položky k port. pohled. jednotlivě bez znehodnocení	Opravné položky k portfoliu jednotlivě nevýznam. pohledávek	Kumulovaná ztráta z ocenění reálnou hodnotou
Pohledávky z finančních činností celkem (Σ)	73 122	73 122	0	0	0	0
Pohledávky za úvěrovými institucemi (Σ)	71 743	71 743	0	0	0	0
Pohledávky za úvěrovými institucemi bez selhání (Σ)	71 743	71 743	0	0	0	0
Standardní pohledávky za úvěrovými institucemi	71 743	71 743	0	0	0	0
Sledované pohledávky za úvěrovými institucemi	0	0	0	0	0	0
Pohledávky za úvěrovými institucemi v selhání (Σ)	0	0	0	0	0	0
Nestandardní pohledávky za úvěrovými institucemi	0	0	0	0	0	0
Pochybné pohledávky za úvěrovými institucemi	0	0	0	0	0	0
Ztrátové pohledávky za úvěrovými institucemi	0	0	0	0	0	0
Pohledávky za jinými osobami než úvěr.institucemi (Σ)	1 379	1 379	0	0	0	0
Pohledávky za j. osobami než úvěr.institucemi bez selhání (Σ)	1 379	1 379	0	0	0	0
Standardní pohledávky za jinými osobami než úvěr.institucemi	1 379	1 379	0	0	0	0
Sled.úvěry a ost.pohled. za j.osobami než úvěr.institucemi	0	0	0	0	0	0
Pohledávky za jinými osobami než úvěr.institucemi v selhání (Σ)	0	0	0	0	0	0
Nestandardní pohledávky za jinými osobami než úvěr.instituce	0	0	0	0	0	0
Pochybné pohledávky za jinými osobami než úvěr.institucemi	0	0	0	0	0	0
Ztrátové pohledávky za jinými osobami než úvěr.institucemi	0	0	0	0	0	0

d) Struktura finančních aktiv podle jejich znehodnocení (v tis.Kč)

	Hodnota před znehodnocením		Opravné položky		Kumulovaná ztráta z ocenění reálnou hodnotou		Účetní hodnota (netto)	
	Finanč. aktiva oceňovaná naběhlou hodnotou nebo pořiz. cenou	Finanční aktiva oceňovaná reálnou hodnotou	Finanč. aktiva oceňovaná naběhlou hodnotou nebo pořiz. cenou	Finanční aktiva oceňovaná reálnou hodnotou	Finanč. aktiva oceňovaná naběhlou hodnotou nebo pořiz. cenou	Finanční aktiva oceňovaná reálnou hodnotou	Finanč. aktiva oceňovaná naběhlou hodnotou nebo pořiz. cenou	Finanční aktiva oceňovaná reálnou hodnotou
Kapitálové nástroje	0	0	0	X	X	0	0	0
Dluhové cenné papíry	0	0	0	X	X	0	0	0
Pohledávky bez znehodnocení (Σ)	84 339	0	X	X	X	X	84 339	0
Pohledávky bez znehodnocení za centrálními bankami	0	0	X	X	X	X	0	0
Pohledávky bez znehodnocení za úvěrovými institucemi	71 742	0	X	X	X	X	71 742	0
Pohledávky bez znehodnocení za vládními institucemi	0	0	X	X	X	X	0	0
Pohledávky bez znehodnocení za ostatními klienty/zákazníky	0	0	X	X	X	X	0	0
Ostatní pohledávky bez znehodnocení sektorově nečleněné	12 597	0	X	X	X	X	12 597	0
Pohledávky se znehodnocením (Σ)	0	0	0	X	X	0	0	0
Pohledávky se znehodnocením za centrálními bankami	0	0	0	X	X	0	0	0
Pohledávky se znehodnocením za úvěrovými institucemi	0	0	0	X	X	0	0	0
Pohledávky se znehodnocením za vládními institucemi	0	0	0	X	X	0	0	0
Pohledávky se znehodnocením za ostatní klienty/zákazníky	0	0	0	X	X	0	0	0
Ostatní pohledávky se znehodnocením sektorově nečleněné	0	0	0	X	X	0	0	0

- e) Restrukturalizované pohledávky
 Citfin s.d. neevidovalo k 30. 6. 2010 žádné restrukturalizované pohledávky

	30.6.2010	31.3.2010	31.12.2009	30.9.2009
Restrukturalizované pohledávky za účetní období v hodnotě před znehodnocením				
Pohledávky oceňované naběhlou hodnotou				
Pohledávky oceňované reálnou hodnotou				

- f) Deriváty
 Citfin s.d. neevidovalo k 30. 6. 2010 žádné deriváty

	30.6.2010	31.3.2010	31.12.2009	30.9.2009
Deriváty k obchodování - aktiva				
reálná hodnota				
jmenovitá hodnota				
Deriváty k obchodování - závazky				
reálná hodnota				
jmenovitá hodnota				
Deriváty zajišťovací - aktiva				
reálná hodnota				
jmenovitá hodnota				
Deriváty zajišťovací - pasiva				
reálná hodnota				
jmenovitá hodnota				

g) Poměrové ukazatele

	30.6.2010	31.3.2010	31.12.2009	30.9.2009
Kapitálová přiměřenost	85,78%	81,65%	152,33%	186,33%
Rentabilita průměrných aktiv (ROAA)	-0,78%	-5,19%	3,29%	18,34%
Rentabilita průměrného kapitálu tier 1 (ROAE)	-2,08%	-12,61%	4,65%	24,34%
Aktiva na jednoho zaměstnance (v tis.Kč)	3584	3385	2546	1583
Správní náklady na jednoho zaměstnance (v tis.Kč)	1103	896	866	506
Zisk nebo ztráta po zdanění na jednoho zaměstnance (v tis.Kč)	-26	-127	70	241

h) Údaje o kapitálu

Kapitál (v tis. Kč)

Kapitál (Σ)	36 971
Původní kapitál (Tier 1) (Σ)	36 971
Splacený základní kapitál	37 000
Rezervní fondy a nerozdělený zisk (Σ)	2 541
Povinné rezervní fondy	370
Ostatní fondy z rozdělení zisku	0
Nerozdělený zisk z předchozích období	2 171
Zisk za účetní období po zdanění	0
Neuhrazená ztráta z předchozích období	0
Výsledné kurzové rozdíly z konsolidace	0
Zisk za běžné účetní období	0
Ztráta za běžné účetní období	-371
Čistý zisk z kapitalizace budouc. příjmů ze sekuritizace	0
Zisk/ztráta z ocenění závazků v RH z titulu úvěr. rizika	0
Další odčitatelné položky z původního kapitálu (Σ)	-2 199
Nehmotný majetek jiný než goodwill	0
Negat. oceň. rozdíl ze změn RH realiz. kapitál. nástrojů	-2 199
Účastnické CP vydané osobou s kvalifikov. účastí v družstevní záložně	0
Dodatkový kapitál (Tier 2) (Σ)	0
Podřízený dluh A	0
Uhrazovací povinnost členů	0
Pozit. oceň. rozdíl ze změn RH realiz. akcií a podíl. listů	0
Odčitatelné položky od původ. a dodat.kapitálu (Tier1+Tier2)	0
Kapitál na krytí tržního rizika (Tier 3)	0

Kapitálové požadavky (v tis. Kč)

Kapitálové požadavky celkem (Σ)	3 448
Kap. pož. k úvěr. riziku při STA k expozicím celkem (Σ)	1 258
Kap. pož. při STA k expoz. vůči centr. vládám a bankám	0
Kap. pož. při STA k expoz. vůči reg. vládám a míst. orgánům	0
Kap. pož. při STA k expoz. vůči správ. orgánům a nekom.podn.	0
Kap. pož. při STA k expoz. vůči mezinárodním rozvoj. bankám	0
Kap. pož. při STA k expoz. vůči mezinárodním organizacím	0
Kap. pož. při STA k expoz. vůči institucím	1 148
Kap. pož. při STA k podnikovým expoz.	110
Kap. pož. při STA k retailovým expoz.	0
Kap. pož. při STA k expoz. zajištěným nemovitostmi	0
Kap. pož. při STA k expoz. po splatnosti	0
Kap. pož. při STA k regulatorně vysoce rizikovým expoz.	0
Kap. pož. při STA k expoz. v krytých dluhopisech	0
Kap. pož. při STA ke krátkod.expoz.vůči inst. a podn. expoz.	0
Kap. pož. při STA k expoz. vůči fondům kolekt. investování	0
Kap. pož. při STA k ostatním expoz.	0
Kap. pož. při STA k sekuritizovaným expozicím	0
Kap. pož. k vypořádacímu riziku	0
Kap.pož. k pozičnímu, měnovému a komoditnímu riziku celkem (Σ)	0
Kap. pož. k trž. riziku při stand. přístupu (STA) celkem (Σ)	0
Kap. pož. při STA k úrokovému riziku	0
Kap. pož. při STA k akciovému riziku	0
Kap. pož. při STA k měnovému riziku	0
Kap. pož. při STA ke komoditnímu riziku	0
Kap. pož. k trž. riziku při přístupu založ. na vl. modelech	0
Kap. pož. k operačnímu riziku celkem (Σ)	2 190
Kap. pož. k oper. riziku při BIA	2 190
Kap. pož. k oper. riziku při TSA	0
Kap. pož. k oper. riziku při ASA	0
Kap. pož. k riziku angažovanosti obch. portfolia	0
Kap. pož k ostatním nástrojům obch. portfolia	0