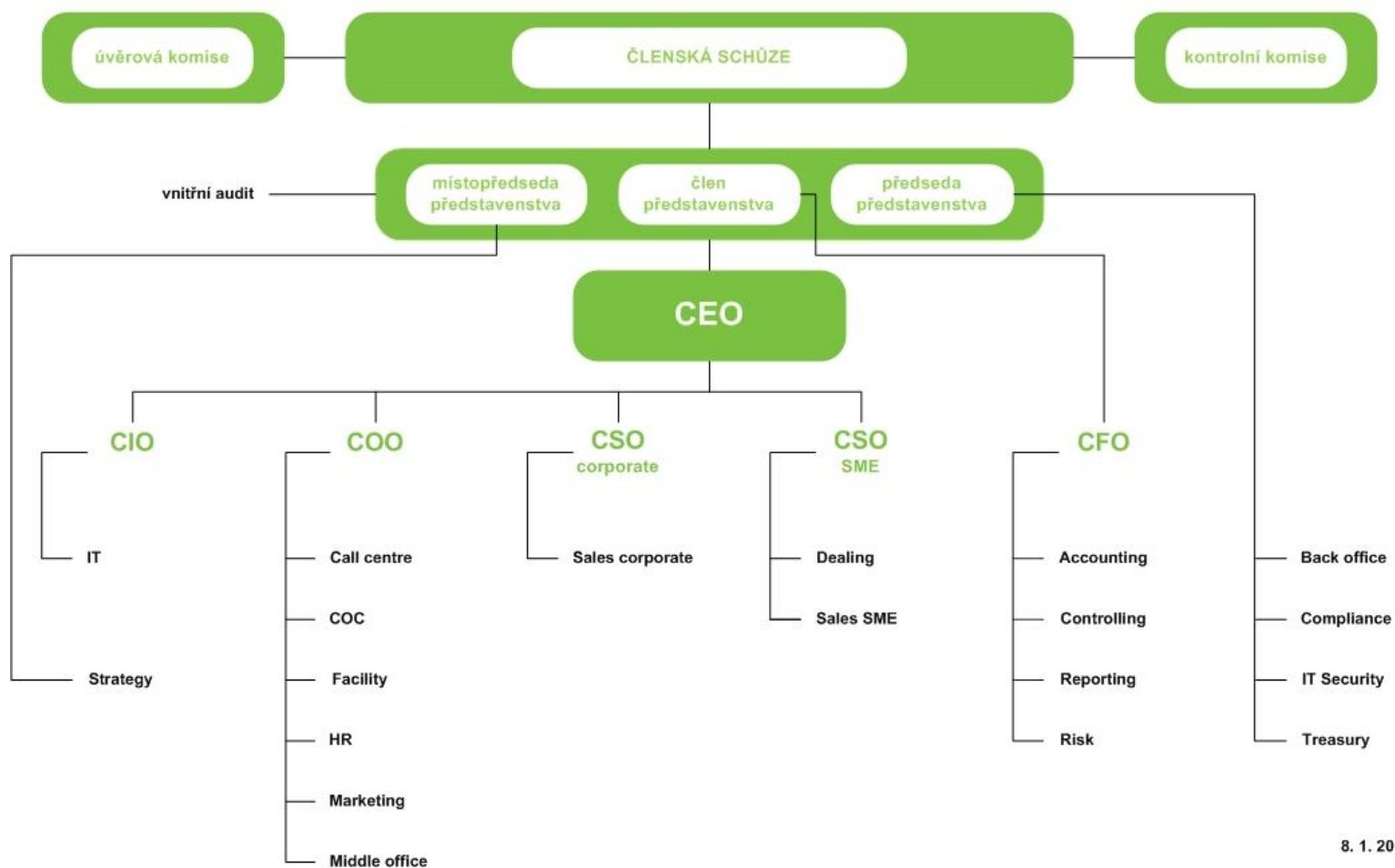


1. Informace o spořitelním družstvu

- a) Obchodní firma: Citfin, spořitelní družstvo
Právní forma: družstvo
Sídlo: Radlická 751/113e, Praha 5, PSČ 158 00
IČ: 25 78 33 01
- b) Datum zápisu do obchodního rejstříku: 26. července 1999
Datum zápisu poslední změny: 14. února 2012
Účel poslední změny:
- Ivan Spálenský - zánik členství v představenstvu
- Ing. Jan Kavřík - vznik členství v představenstvu
- c) Výše základního kapitálu zapsaného v obchodním rejstříku:
35 000 000 Kč
- d) Výše splaceného základního kapitálu: 37 002 634 Kč
- e) Základní kapitál byl od posledního uveřejnění zvýšen o 326 Kč
- f) Počet členů spořitelního družstva k 31.3.2013 je: 2634
- g) Organizační struktura a počet zaměstnanců:
Počet organizačních jednotek: 20 oddělení
Průměrný evidenční přepočtený stav zaměstnanců k 31.3.2013: 20

Organigram Citfin, spořitelní družstvo



8. 1. 2013

- h) Údaje o členech kontrolní komise, členech představenstva, členech vrcholného vedení

Členové kontrolní komise:**Doc. Ing. Karel Kopp, CSc.**

Předseda kontrolní komise od 30.6.2008

Kvalifikační předpoklady – VŠE Praha

Zkušenosti – od r. 1971, 18 let v ekonomicko-pedagogickém oboru – VŠE Praha, 2 roky poradce Úřadu vlády, 21 let členství ve statutárních orgánech průmyslových a finančních společností, předseda dozorčí rady Komerční banky 1998 - 2001

Členství v orgánech jiných právnických osob –

Citfin – Finanční trhy, a.s. – předseda dozorčí rady

CACM, a.s. – místopředseda představenstva

Český Investiční Trust, a.s. – předseda dozorčí rady

V.C.S. Trade a.s. – předseda dozorčí rady

Úspěch 2000 Alfa a.s. – člen dozorčí rady

Citfin Mobil – člen dozorčí rady

RSBC Financial Services a.s. – člen představenstva

Doc. RNDr. Jarmila Radová, Ph.D

Člen kontrolní komise od 30.6.2008

Kvalifikační předpoklady – MFF UK Praha, Leeds

Metropolitan University, VŠE Praha

Zkušenosti – od r. 1979, 33 let v ekonomicko-pedagogickém oboru – VŠE Praha, vedoucí katedry bankovníctví a pojišťovnictví

Členství v orgánech jiných právnických osob –

Bytové družstvo Radhošťská – předseda představenstva

Společenství pro dům 771 - 781, Praha 6 - Vokovice – předseda výboru

Společenství Verdunská 39 – člen výboru

Nadační fond Prolomené Ticho – předseda správní rady

SWBC – úklid a.s. – člen dozorčí rady

Ing. Tatjana Reichlová

Člen kontrolní komise od 30.6.2008

Kvalifikační předpoklady – VŠE Praha, Komora daňových poradců Praha

Zkušenosti – od r. 1979, 33 let v ekonomicko-poradenském oboru, daňový poradce; certifikát účetní a daňový expert

Členství v orgánech jiných právnických osob –

Strojírna Pálava, a.s. – člen dozorčí rady

HEPP a.s. – člen představenstva

PF 2001, spol. s r.o. – jednatel

MD 2000 s.r.o. – jednatel

Ambus spol. s r.o. – jednatel

Čestamka a.s. - předsedkyně

Členové představenstva:**Ing. Gabriel Kovács**

Předseda představenstva od 30.6.2008

Kvalifikační předpoklady – VŠE Praha

Zkušenosti – od r. 1991, 4 roky ekonomické poradenství, 17 let v oboru řízení ekonomického rozvoje společností, podnikových financí a obchodování na finančních trzích

Členství v orgánech jiných právnických osob – žádné

Ing. Jaroslav Struhala

Místopředseda představenstva od 30.6.2008

Kvalifikační předpoklady – VŠE Praha

Zkušenosti – 14 let v oboru obchodování na finančních trzích

Členství v orgánech jiných právnických osob – žádné

Ing. Jan Kavřík

Člen představenstva od 14.2.2012

Kvalifikační předpoklady – VŠE Praha, fakulta

národohospodářská, obor ekonomická statistika a finance

Zkušenosti – od r. 1979, 23 let v ekonomickém a

ekonomicko-pedagogickém oboru (statistika),

12 let praxe v oblasti bankovníctví

Členství v orgánech jiných právnických osob – žádné

Členové úvěrové komise:**Ing. Andrea Dvořáčková, CSc.**

Předseda úvěrové komise od 17.12.2008

Kvalifikační předpoklady – VŠE Praha

Zkušenosti – od r. 1972, 9 let v ekonomicko- poradenském oboru, 16 let praxe v ekonomicko-pedagogickém oboru, 14 let praxe v bankovníctví

Členství v orgánech jiných právnických osob – žádné

Mgr. Iveta Závodská

Člen úvěrové komise od 17.12.2008

Kvalifikační předpoklady – MIPP Praha

Zkušenosti – od r. 1981, 11 let praxe v ekonomicko-

poradenském oboru, 19 let daňové a ekonomické poradenství (člen KDP, zkouška na správce konkursní podstaty a likvidátora)

Členství v orgánech jiných právnických osob –

Bodie s.r.o. – jednatel

Ing. Eva Urbanová

Člen úvěrové komise od 13.12.2012

Kvalifikační předpoklady – VŠE Praha, fakulta financí a účetnictví

Zkušenosti – 10 let praxe v oblasti finančnictví, 2 roky praxe na úrovni firemního ekonomy

Členství v orgánech jiných právnických osob – žádné

Řídící osoby:**Martina Arnold Rubín**

Generální ředitel od 1.10.2011

Kvalifikační předpoklady – Střední škola managementu a služeb, Praha*Zkušenosti* – 12 let praxe v oblasti finančnictví*Členství v orgánech jiných právnických osob* –

Citfin – Finanční trhy, a.s. - člen představenstva

Citfin mobil, a.s. - člen představenstva

Ing. Roman Štembera

Výkonný ředitel pro IT od 1.3.2008

Kvalifikační předpoklady – ČVUT Praha – fakulta elektrotechnická*Zkušenosti* – od r. 1994, 18 let praxe v IT technologiích a vývoji SW*Členství v orgánech jiných právnických osob* – žádné**Ing. Dagmar Kubíková**

CSO od 1.9.2012

Kvalifikační předpoklady – VŠE, obor Podniková ekonomika a management*Zkušenosti* – od r. 2003 v obchodním oddělení, od roku 2010 na manažerské pozici obchodního oddělení.*Členství v orgánech jiných právnických osob* – žádné**Ing. Jiří Šimek**

Treasury Manager od 1.5.2011

Kvalifikační předpoklady – VŠE, fakulta mezinárodních vztahů, specializace mezinárodní obchod a finance*Zkušenosti* – od r. 2001 na různých pozicích v dealingu*Členství v orgánech jiných právnických osob* – žádné**Alice Zábranská**

Back Office Manager od 1.1.2012

Kvalifikační předpoklady – SEŠ Vinohradská, Praha*Zkušenosti* – od roku 1991 ve finančních institucích, oblast platebního styku*Členství v orgánech jiných právnických osob* – žádné**Ing. Hana Foitová**

COO od 1.11.2012

Kvalifikační předpoklady – Vysoká škola báňská - Technická univerzita Ostrava, Ekonomická fakulta*Zkušenosti* – od r. 2004 praxe v oblasti obchodu a marketingu ve finančních institucích*Členství v orgánech jiných právnických osob* – žádné

Nezávislí vedoucí zaměstnanci:

Ing. Oldřich Duchoslav

Manažer oddělení Interního auditu od 1.8.2008

Kvalifikační předpoklady – VŠE Praha, fakulta
národohospodářská, obor ekonomická statistika

Zkušenosti – od r. 1979, 21 let praxe v auditu bank a

finančních institucí, 12 let praxe v zahraničním obchodu

Členství v orgánech jiných právnických osob – žádné

Působnost organizačního útvaru IT Security je zajištěna externí firmou.

Členům kontrolní komise, představenstva, úvěrové komise a vrcholného vedení nebyly poskytnuty žádné úvěry.

Citfin, spořitelní družstvo nevydalo záruky za členy kontrolní komise, představenstva, úvěrové komise a vrcholného vedení.

2. Údaje o složení členů Citfin, spořitelní družstvo

- a) Přehled kvalifikovaných účastí právnických osob:
Hyboria, s.r.o. - Žilovská 760, Praha 5, PSČ 155 00, výše podílu na hlasovacích právech 2,70 %
- b) Přehled kvalifikovaných účastí fyzických osob:
Ing. Gabriel Kovács, výše podílu na hlasovacích právech 97,29 %

3. Údaje o struktuře konsolidačního celku, jehož je povinná osoba součástí

- a) Informace o osobách, které jsou ve vztahu k povinné osobě ovládajícími osobami, popřípadě většinovým společníkem
 - a. Ing. Gabriel Kovács, fyzická osoba bez zapsání v OR
 - i. Citfin, spořitelní družstvo je odpovědnou úvěrovou institucí v této skupině finanční holdingové osoby
 - ii. přímý podíl na základním kapitálu povinné osoby 97,29 %
 - iii. přímý podíl na hlasovacích právech povinné osoby 97,29 %
 - iv. jiný způsob ovládnání – není
 - v. souhrnná výše pohledávek povinné osoby a souhrnná výše závazků povinné osoby vůči těmto osobám – není
 - vi. souhrnná výše cenných papírů, které má povinná osoba v aktivech a které jsou emitovány těmito osobami, a souhrnná výše závazků povinné osoby z těchto cenných papírů – není
 - vii. souhrnná výše povinnou osobou vydaných záruk za těmito osobami, a souhrnná výše povinnou osobou přijatých záruk od takových osob – není
- b) Grafické znázornění konsolidačního celku, nad nímž Česká národní banka vykonává dohled na konsolidovaném základě, a jehož členem je povinná osoba, s vyznačením osob, které jsou zahrnuty do regulovaného konsolidačního celku
 - b. viz příloha

4. Údaje o činnosti CITFIN , spořitelní družstvo

a) **Předmět podnikání zapsaný v obchodním rejstříku**

Citfin, spořitelní družstvo je oprávněno vykonávat tyto činnosti:

- a. přijímání vkladů od členů,
- b. poskytování úvěrů členům,
- c. finanční leasing pro členy,
- d. platební styk, zúčtování a vydávání a správa platebních prostředků pro členy,
- e. poskytování záruk ve formě ručení nebo bankovní záruky za členy,
- f. otvírání akreditivů pro členy,
- g. obstarání inkasa pro členy,
- h. nákup a prodej cizí měny pro členy,
- i. pronájem bezpečnostních schránek členům.

Citfin, spořitelní družstvo je oprávněno výlučně za účelem zajištění výše uvedených činností:

- a. ukládat vklady v družstevních záložnách a bankách a u poboček zahraničních bank,
- b. přijímat úvěry od družstevních záložek a bank,
- c. nabývat majetek a disponovat s ním,
- d. obchodovat na vlastní účet s devizami a nástroji směnných kurzů a úrokových sazeb za účelem zajištění rizik,
- e. obchodovat na vlastní účet s registrovanými cennými papíry.

b) **Přehled činností skutečně vykonávaných**

- a. přijímání vkladů od členů,
- b. poskytování úvěrů členům,
- c. platební styk, zúčtování a vydávání a správa platebních prostředků pro členy,
- d. nákup a prodej cizí měny pro členy.

c) **Přehled činností, jejichž vykonávání nebo poskytování bylo Českou národní bankou omezeno nebo vyloučeno**

- a. v současné době nejsou žádné

5. Údaje o finanční situaci

a) Rozvaha

Část 1. Aktiva (v tis. Kč)

	31.3.2013	31.12.2012	30.9.2012	30.6.2012
Aktiva celkem (Σ)	614 115	641 245	550 618	474 547
Pokladní hotovost a pohledávky vůči centrálním bankám (Σ)	160 824	449 939	375 696	316 512
Pokladní hotovost	25	28	33	27
Pohledávky vůči centrálním bankám	160 799	449 911	375 663	316 485
Finanční aktiva k obchodování	150 471	30 000	11 425	19
Finanční aktiva v reálné hodnotě vykáz. do zisku nebo ztráty	0	0	0	0
Realizovatelná finanční aktiva	0	0	0	0
Úvěry a jiné pohledávky	295 100	153 805	155 942	150 354
Finanční investice držené do splatnosti	0	0	0	0
Zajišťovací deriváty s kladnou reálnou hodnotou	0	0	0	0
Kladné změny reálné hodnoty portfolia zajišťovaných nástrojů	0	0	0	0
Hmotný majetek (Σ)	220	286	406	525
Pozemky, budovy a zařízení	220	286	406	525
Investice do nemovitostí	0	0	0	0
Nehmotný majetek	2 175	2 100	1 998	2 133
Účasti v přidružených a ovládaných osobách a ve spol.podn.	0	0	0	0
Daňové pohledávky	569	0	225	54
Ostatní aktiva	4 756	5 115	4 926	4 950
Neoběžná aktiva a vyřazované skupiny určené k prodeji	0	0	0	0

Část 2. Závazky a vlastní kapitál (v tis. Kč)

	31.3.2013	31.12.2012	30.9.2012	30.6.2012
Závazky a vlastní kapitál celkem (Σ)	614 115	641 245	550 618	474 547
Závazky celkem (Σ)	603 932	631 631	538 582	462 821
Vklady, úvěry a ostatní finanční závazky vůči centr.bankám	0	0	0	0
Finanční závazky k obchodování	0	230	0	0
Finanční závazky v reálné hodnotě vykázané do zisku/ztráty	0	0	0	0
Finanční závazky v naběhlé hodnotě	562 972	591 095	499 271	423 700
Finanční závazky spojené s převáděnými aktivy	0	0	0	0
Zajišťovací deriváty se zápornou reálnou hodnotou	0	0	0	0
Záporné změny reál. hodnoty portfolia zajišťovaných nástrojů	0	0	0	0
Rezervy	1 008	611	0	0
Daňové závazky	462	336	260	267
Ostatní závazky	2 487	2 357	2 049	1 852
Základní kapitál družstev splatný na požádání (Σ)	37 003	37 002	37 002	37 002
Splacený zákl. kapitál družstev. záložny splatný na požádání	37 003	37 002	37 002	37 002
Nesplacený zákl. kapitál družstev. záložny splatný na požádání	0	0	0	0
Závazky spojené s vyřazovanými skupinami určenými k prodeji	0	0	0	0
Vlastní kapitál celkem (Σ)	10 183	9 614	12 036	11 726
Základní kapitál (Σ)	0	0	0	0
Splacený základní kapitál	0	0	0	0
Nesplacený základní kapitál	0	0	0	0
Další vlastní kapitál	0	0	0	0
Fondy z přecenění a ostatní oceňovací rozdíly	0	0	0	0
Rezervní fondy	713	713	713	713
Nerozdělený zisk (neuhrazená ztráta) z předchozích období	8 901	5 249	5 249	5 249
Zisk (ztráta) za běžné účetní období	569	3 652	6 074	5 764

b) Výkaz zisku a ztráty

(v tis. Kč)

	31.3.2013	31.12.2012	30.9.2012	30.6.2012
Zisk z finanční a provozní činnosti (Σ)	9 092	36 644	28 591	20 789
Úrokové výnosy	307	1 487	1 051	679
Úrokové náklady	-357	-864	-497	-319
Náklady na základní kapitál splatný na požádání	0	0	0	0
Výnosy z dividend	0	0	0	0
Výnosy z poplatků a provizí	1 497	6 346	4 587	3 022
Náklady na poplatky a provize	-1 496	-5 430	-3 847	-2 500
Realizované Z/Z z finan.aktiv a závazků nevykáz. v RH do Z/Z	0	0	0	0
Zisk (ztráta) z finančních aktiv a závazků k obchodování	0	0	0	0
Zisk (ztráta) z finan. aktiv a závazků v RH vykázané do Z/Z	0	0	0	0
Zisk (ztráta) ze zajišťovacího účetnictví	0	0	0	0
Kurzové rozdíly	9 135	35 603	27 560	20 031
Zisk (ztráta) z odúčtování aktiv j. než držených k prodeji	0	0	0	0
Ostatní provozní výnosy	12	99	21	13
Ostatní provozní náklady	-6	-597	-284	-137
Správní náklady (Σ)	-8 305	-30 324	-21 706	-14 477
Náklady na zaměstnance (Σ)	-4 405	-13 496	-9 953	-6 538
Mzdy a platy	-3 339	-9 994	-7 360	-4 840
Sociální a zdravotní pojištění	-1 054	-3 438	-2 549	-1 672
Penzijní a podobné výdaje	0	0	0	0
Náklady na dočasné zaměstnance	0	-33	-23	-9
Odměny - vlastní kapitálové nástroje	0	0	0	0
Ostatní náklady na zaměstnance	-12	-31	-21	-17
Ostatní správní náklady (Σ)	-3 900	-16 828	-11 753	-7 939
Náklady na reklamu	-95	-1 132	-175	-135
Náklady na poradenství	0	-237	-150	-119
Náklady na informační technologie	-169	-704	-530	-326
Náklady na outsourcing	-660	-4 002	-3 019	-2 051
Nájemné	-1 222	-4 716	-3 527	-2 338
Jiné správní náklady	-1 754	-6 037	-4 352	-2 970
Odpisy (Σ)	-215	-1 005	-752	-497
Odpisy pozemků, budov a zařízení	-65	-467	-351	-234
Odpisy investic do nemovitostí	-2	-9	-7	-4
Odpisy nehmotného majetku	-148	-529	-394	-259
Tvorba rezerv	0	-1 584	0	0
Ztráty ze znehodnocení (Σ)	-5	-75	-61	-52
Ztráty ze znehodnocení finan.aktiv nevykázaných v RH do Z/Z	-5	-75	-61	-52
Ztráty ze znehodnocení nefinančních aktiv	0	0	0	0
Negativní goodwill bezprostředně zahrnutý do výkazu Z/Z	0	0	0	0
Podíl na Z/Z přídr. a ovládaných osob a společných podniků	0	0	0	0
Zisk nebo ztráta z neoběžných aktiv a vyřazovaných skupin	0	0	0	0
Zisk nebo ztráta z pokračujících činností před zdaněním	569	3 658	6 073	5 763
Náklady na daň z příjmů	0	-6	1	1
Zisk nebo ztráta z pokračujících činností po zdanění	569	3 652	6 074	5 764
Zisk nebo ztráta z ukončované činnosti po zdanění	0	0	0	0
Zisk nebo ztráta po zdanění	569	3 652	6 074	5 764

c) Pohledávky podle selhání a jejich znehodnocení k 31.3.2013
 (v tis. Kč)

	Hodnota před znehodnocením	Účetní hodnota (netto)	Opravné položky k jednotlivým pohledávkám	Opravné položky k port. pohled. jednotlivě bez znehodnocení	Opravné položky k portfoliu jednotlivě nevýznam. pohledávek	Kumulovaná ztráta z ocenění reálnou hodnotou
Pohledávky z finančních činností celkem (Σ)	263 463	262 749	0	0	714	0
Pohledávky za úvěrovými institucemi (Σ)	256 724	256 724	0	0	0	0
Pohledávky za úvěrovými institucemi bez selhání (Σ)	256 724	256 724	0	0	0	0
Standardní pohledávky za úvěrovými institucemi	256 724	256 724	0	0	0	0
Sledované pohledávky za úvěrovými institucemi	0	0	0	0	0	0
Pohledávky za úvěrovými institucemi v selhání (Σ)	0	0	0	0	0	0
Nestandardní pohledávky za úvěrovými institucemi	0	0	0	0	0	0
Pochybné pohledávky za úvěrovými institucemi	0	0	0	0	0	0
Ztrátové pohledávky za úvěrovými institucemi	0	0	0	0	0	0
Pohledávky za jinými osobami než úvěr.institucemi (Σ)	6 739	6 025	0	0	714	0
Pohledávky za j. osobami než úvěr.institucemi bez selhání (Σ)	6 013	6 013	0	0	0	0
Standardní pohledávky za jinými osobami než úvěr.institucemi	6 013	6 013	0	0	0	0
Sled.úvěry a ost.pohled. za j.osobami než úvěr.institucemi	0	0	0	0	0	0
Pohledávky za jinými osobami než úvěr.institucemi v selhání (Σ)	726	12	0	0	714	0
Nestandardní pohledávky za jinými osobami než úvěr.instituce	0	0	0	0	0	0
Pochybné pohledávky za jinými osobami než úvěr.institucemi	0	0	0	0	0	0
Ztrátové pohledávky za jinými osobami než úvěr.institucemi	726	12	0	0	714	0

d) Struktura finančních aktiv podle jejich znehodnocení k 31.3.2013
 (v tis. Kč)

	Hodnota před znehodnocením		Opravné položky		Kumulovaná ztráta z ocenění reálnou hodnotou		Účetní hodnota (netto)	
	Finanč. aktiva oceňovaná naběhlou hodnotou nebo pořiz. cenou	Finanční aktiva oceňovaná reálnou hodnotou	Finanč. aktiva oceňovaná naběhlou hodnotou nebo pořiz. cenou	Finanční aktiva oceňovaná reálnou hodnotou	Finanč. aktiva oceňovaná naběhlou hodnotou nebo pořiz. cenou	Finanční aktiva oceňovaná reálnou hodnotou	Finanč. aktiva oceňovaná naběhlou hodnotou nebo pořiz. cenou	Finanční aktiva oceňovaná reálnou hodnotou
Pohledávky bez znehodnocení (Σ)	299 807	0	X	X	X	X	299 807	0
Pohledávky se znehodnocením (Σ)	726	0	714	X	X	0	12	0

 e) Restrukturalizované pohledávky
 Citfin, spořitelní družstvo neevidovalo k 31.3.2013 žádné restrukturalizované pohledávky

	31.3.2013	31.12.2012	30.9.2012	30.6.2012
Restrukturalizované pohledávky za účetní období v hodnotě před znehodnocením				
Pohledávky oceňované naběhlou hodnotou	0	0	0	0
Pohledávky oceňované reálnou hodnotou	0	0	0	0

f) Deriváty (v tis. Kč)

	31.3.2013	31.12.2012	30.9.2012	30.6.2012
Deriváty k obchodování - aktiva				
reálná hodnota	615	123	760	35
jmenovitá hodnota	222 420	342 570	246 230	144 645
Deriváty k obchodování - závazky				
reálná hodnota	8	370	245	14
jmenovitá hodnota	221 814	342 817	245 716	144 624
Deriváty zajišťovací - aktiva				
reálná hodnota	0	0	0	0
jmenovitá hodnota	0	0	0	0
Deriváty zajišťovací - pasiva				
reálná hodnota	0	0	0	0
jmenovitá hodnota	0	0	0	0

g) Poměrové ukazatele

	31.3.2013	31.12.2012	30.9.2012	30.6.2012
Kapitálová přiměřenost	30,55%	39,86%	42,59%	40,88%
Rentabilita průměrných aktiv (ROAA)	0,36%	0,74%	1,77%	2,64%
Rentabilita průměrného kapitálu tier 1 (ROAE)	5,58%	9,13%	20,40%	29,43%
Aktiva na jednoho zaměstnance (v tis. Kč)	30 706	32 062	30 590	26 364
Správní náklady na jednoho zaměstnance (v tis. Kč)	1 661	1 516	1 608	1 609
Zisk nebo ztráta po zdanění na jednoho zaměstnance (v tis. Kč)	114	183	450	640

h) Údaje o kapitálu

Kapitál (v tis. Kč)

A	31.3.2013	31.12.2012	30.9.2012	30.6.2012
Kapitál (Σ)	40 790	40 864	40 966	40 831
Původní kapitál (Tier 1) (Σ)	40 790	40 864	40 966	40 831
Splacený základní kapitál	37 003	37 002	37 002	37 002
Rezervní fondy a nerozdělený zisk (Σ)	5 962	5 962	5 962	5 962
Povinné rezervní fondy	713	713	713	713
Ostatní fondy z rozdělení zisku	0	0	0	0
Nerozdělený zisk z předchozích období	5 249	5 249	5 249	5 249
Zisk za účetní období po zdanění	0	0	0	0
Neuhrazená ztráta z předchozích období	0	0	0	0
Výsledné kurzové rozdíly z konsolidace	0	0	0	0
Zisk za běžné účetní období	0	0	0	0
Ztráta za běžné účetní období	0	0	0	0
Čistý zisk z kapitalizace budouc. příjmů ze sekuritizace	0	0	0	0
Zisk/ztráta z ocenění závazků v RH z titulu úvěr. rizika	0	0	0	0
Další odčitatelné položky z původního kapitálu (Σ)	-2 175	-2 100	-1 998	-2 133
Goodwill	0	0	0	0
Nehmotný majetek jiný než goodwill	-2 175	-2 100	-1 998	-2 133
Negat. oceň. rozdíl ze změn RH realiz. kapitál. nástrojů	0	0	0	0
Hybridní nástroje celkem	0	0	0	0
Hybridní nástroje zohledňované do výše původního kapitálu	0	0	0	0
Hybridní nástroje zohledňované do výše 35% původ. kapitálu	0	0	0	0
Hybridní nástroje zohledňované do výše 15% původ. kapitálu	0	0	0	0
Dodatkový kapitál (Tier 2) (Σ)	0	0	0	0
Podřízený dluh A	0	0	0	0
Uhrazovací povinnost členů	0	0	0	0
Pozit. oceň. rozdíl ze změn RH realiz. akcií a podíl. listů	0	0	0	0
Odčitatelné položky od původ. a dodat.kapitálu (Tier1+Tier2)	0	0	0	0
Kapitál na krytí tržního rizika (Tier 3)	0	0	0	0

Kapitálové požadavky (v tis. Kč)

A	31.3.2013	31.12.2012	30.9.2012	30.6.2012
Kapitálové požadavky celkem (Σ)	10 680	8 201	7 695	7 990
Kap. pož. k úvěr. riziku při STA k expozicím celkem (Σ)	4 611	2 823	2 508	2 805
Kap. pož. při STA k expoz. vůči centr. vládám a bankám	0	0	0	0
Kap. pož. při STA k expoz. vůči reg. vládám a míst. orgánům	0	0	0	0
Kap. pož. při STA k expoz. vůči správ. orgánům a nekom. podn.	0	0	0	0
Kap. pož. při STA k expoz. vůči mezinárodním rozvoj. bankám	0	0	0	0
Kap. pož. při STA k expoz. vůči mezinárodním organizacím	0	0	0	0
Kap. pož. při STA k expoz. vůči institucím	4 129	2 384	2 046	2 333
Kap. pož. při STA k podnikovým expoz.	482	439	462	472
Kap. pož. při STA k retailovým expoz.	0	0	0	0
Kap. pož. při STA k expoz. zajištěným nemovitostmi	0	0	0	0
Kap. pož. při STA k expoz. po splatnosti	0	0	0	0
Kap. pož. při STA k regulatorně vysoce rizikovým expoz.	0	0	0	0
Kap. pož. při STA k expoz. v krytých dluhopisech	0	0	0	0
Kap. pož. při STA ke krátkod. expoz. vůči inst. a podn. expoz.	0	0	0	0
Kap. pož. při STA k expoz. vůči fondům kolekt. investování	0	0	0	0
Kap. pož. při STA k ostatním expoz.	0	0	0	0
Kap. pož. při STA k sekuritizovaným expozicím	0	0	0	0
Kap. pož. k vypořádacímu riziku	0	0	0	0
Kap. pož. k pozičnímu, měnovému a komoditnímu riziku celkem (Σ)	1 126	435	244	242
Kap. pož. k trž. riziku při stand. přístupu (STA) celkem (Σ)	1 126	435	244	242
Kap. pož. při STA k úrokovému riziku	960	210	22	0
Kap. pož. při STA k akciovému riziku	0	0	0	0
Kap. pož. při STA k měnovému riziku	166	225	222	242
Kap. pož. při STA ke komoditnímu riziku	0	0	0	0
Kap. pož. k trž. riziku při přístupu založ. na vl. modelech	0	0	0	0
Kap. pož. k operačnímu riziku celkem (Σ)	4 943	4 943	4 943	4 943
Kap. pož. k oper. riziku při BIA	4 943	4 943	4 943	4 943
Kap. pož. k oper. riziku při TSA	0	0	0	0
Kap. pož. k oper. riziku při ASA	0	0	0	0
Kap. pož. k riziku angažovanosti obch. portfolia	0	0	0	0
Kap. pož. k ostatním nástrojům obch. portfolia	0	0	0	0

Příloha

INFORMACE O CITFIN, spořitelním družstvu

